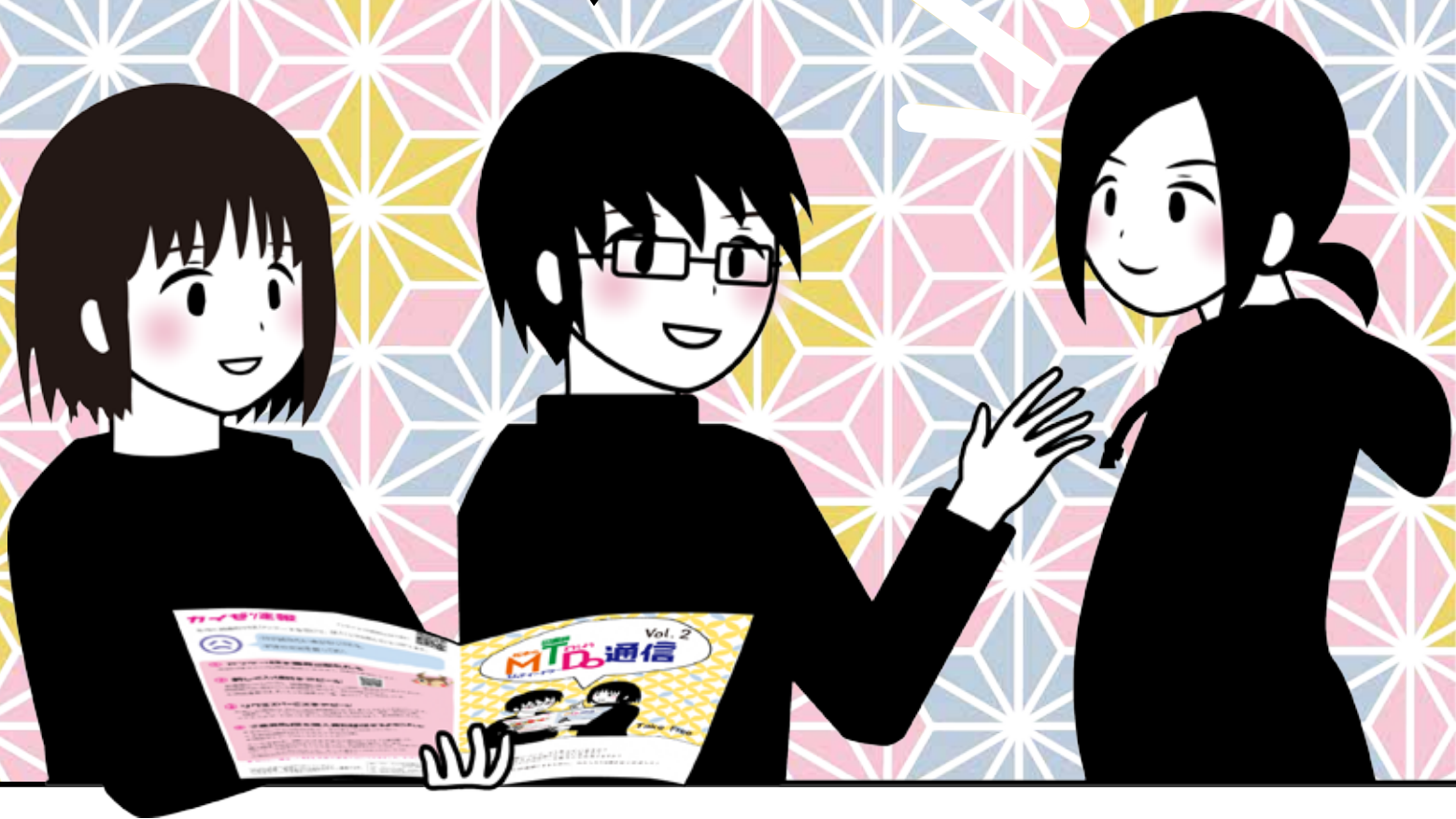


図書館
松本の
MT 図書館
どうしよう
通信
Vol. 3
IMTイードウ



Take Free

松本の図書館について、どう思っていますか？
図書館はみなさんのお役にたっていますか？
こうだったらいいのに……と思うことはありますか？

もっと素敵な図書館にするために、わたしたちは動きはじめました！

松本市中央図書館 あり方検討委員会

図書館の未来について意見をいただくために、月に1回、委員会を行っています。

第5回 12月21日

次回は1月!

委員長

伊東直登さん

副委員長

菊地徹さん

森いづみさん

森田秀之さん

吉成信夫さん



松本市図書館協議会会長
松本大学図書館長
元塩尻市図書館長

ブックカフェ栞日経営

県立長野図書館長
前信州大学附属図書館
副館長

株式会社マナビノタネ
代表取締役
日本建築学会会員

みんなの森ぎふメディア
コスモス 総合プロデュー
サー
前岐阜市立中央図書館長

松本市図書館がめざす将来像・方向性とは？

- 今まで、これが図書館の役割だ・常識だと思っていたことは変わってきている。十数年前には考えられなかったことが、各地の図書館で行われている。今図書館を使っていない人にも「行って見ようかな」と思ってもらえるようにしたい。
- 話がしたい・受け止めてほしいという人の受け皿、文化的広場としての図書館。
- 本を発見するというのはすごく楽しいこと。いかに発見してもらおうか工夫したり、自分で探せるように並び方を伝えたりすることが大切。

めざす理想を実現するためには？

- 利用手段として、①来館する ②届く ③居ながら利用する の3層構造が考えられる。
- 知られていないサービスの広報とともに、新たなサービスの開発・提供が必要。
- 目指すサービスを支えるため、必要な設備・施設を整備するという考え方が大切。
- どんどん新しいことをやって、軌道修正していけばいい。



委員会もとうとう大詰めです！ これまでの様子や議事録はHPで公開しています。ぜひご覧ください。
← QRコードで簡単にアクセスできます



松本市中央図書館
マスコットキャラクター
ライブラリス (記者 Ver.)



6月に図書館で実施したアンケートを受けて、改善したことや取組んでいることを紹介します。



- ・市が行っている活動が見られるスペースがあると良いと思う。
- ・博物館や美術館等と連携して企画や資料紹介をしてほしい。



★ 展示「みんなで学ぼうSDGs」を行いました！

2020年10月23日～11月27日に、中央図書館1階ロビーでSDGsに関する展示を行いました。
SDGsの各項目に関連する図書館資料と合わせて、
松本市の取組みの紹介や、市で作成した各種リーフレットの配布を行いました♪



17の目標のなかで、自分が達成したいと思うものに★のマークを貼ってもらいました！



★ 今までのコラボ展示

松本市の各部署・施設とは、今までにも数々の連携したテーマ展示を行ってきました。
これからも、資料で深まるさまざまな企画を考えていきますので、お楽しみに！



美術館
みんなのミュシャ展
×
図書館
中央図書館 2階
2020.10.23-11.27



市民芸術館
真夏の夜の夢
×
図書館
中央図書館 2階
2020.9.25-10.23



国際音楽祭推進課
セイジオザワ松本
フェスティバル
×
図書館
中央図書館 2階
2019.7.26-8.23



こども育成課
松本市子どもの権利に
関する条例
×
図書館
中央図書館 1階ロビー
2019.7.16-26



健康づくり課
食育展示
×
図書館
市内全 11 図書館
2019.5.28-6.17

新型コロナウイルスと図書館

コロナ禍でも持続可能な図書館のあり方やサービスを検討しています。
感染拡大を防止するため、ご理解とご協力をお願いします。

●これまでの対応

2020年3月4日～24日・3月26日～5月15日

感染拡大防止のため、市内の全図書館を臨時閉館しました。
1日2回、窓口を開けて予約資料の受渡しを行いました。
インターネット・電話で本の予約や資料検索・相談サービスを受付けました。
閉館期間中、職員は蔵書の点検作業を行いました。
開館に向けて窓口にビニールカーテンを設置しました。

2020年5月16日～

感染防止対策を行いながら、開館を再開しました。
ソーシャルディスタンスが保てるよう、閲覧席数や館内レイアウトを調整しました。
イベントは、規模・会場等により、中止または感染対策を実施して開催しました。

●1月現在の状況

感染防止対策を行いながら、開館しています。



・職員はマスク着用を徹底し、毎日検温等の健康チェックをしています。

・返却本のカバーをアルコールで拭いています。



・椅子や階段の手すりなど、たくさんの方が手を触れる場所は、定期的にアルコール消毒を行っています。



・定期的に室内の換気を行っています。

※密を避けるため、館内の閲覧席数を減らしています。ご理解ください。
※マスク着用・手洗い・アルコール消毒へのご協力をお願いします。
※滞在時間をできるだけ短くしていただくようお願いします。

●最新の状況

図書館ホームページの「緊急情報」欄に最新の状況を掲載しています。
電話のお問合せも受けつけています。(休館時は、留守電メッセージをお聞きください)

MTD〇通信への感想をお待ちしています♪

通信の設置・配布にご協力いただける方は、通信をお渡します。お手数ですが右記事務局までご連絡ください。バックナンバーもお渡しできます。

編集・発行 松本市中央図書館 あり方検討委員会事務局
長野県松本市蟻ヶ崎2-4-40
発行 令和3年1月
TEL 0263-32-0099 FAX 0263-37-1148
URL <https://www.lib.city.matsumoto.lg.jp/>