

ライブラリーまつもと

LIBRA-RELAY MATSUMOTO

「出会う つながる ガク都の広場」——図書館は人と人をつなぐ場所。地域で活躍している方との不定期おしゃべり会です



トークイベント | 13:30~15:30 | どなたでも | 定員60名

本を届ける

新刊書店・古書店を営むお二人と図書館館長がお仕事について話します。それぞれ違う立場で本を届ける三人からはどのような話が聞けるのでしょうか…？
本を届けるお仕事に興味がある人はもちろんこのポスターを見かけた方はぜひどうぞ！

2024 **5/18** 土

@ 松本市中央図書館

蟻ヶ崎 2-4-40 (国宝旧開智学校北隣)



おはなしする人

照井元貴

松本市の書店「本と花 枯淡苑」店主。東北出身。2019年に東京から松本市へ夫婦で移住し、2020年に同店を開業。

月元健伍

チェーン書店での勤務を経て、SFをテーマにした独立系書店「ブックスエコーロケーション」を開業予定。やつはみ喫茶読書会主催。



お申し込みはこちら(電話も可)
参加無料



松本市中央図書館 | TEL 0263-32-0099 | FAX 0263-37-1148 | <https://www.lib.city.matsumoto.lg.jp/>



松本第三の丸エリアプラットフォーム

この紙は、市役所で発生した使用済古紙を製紙機で再生したものです

ライブラリレーまつもと

LIBRA-RELAY MATSUMOTO

「出会う つながる ガク都の広場」——図書館は人と人をつなぐ場所。地域で活躍している方との不定期おしゃべり会です

ワークショップ 10:00~ | 中高生以上 | 定員 26人 |

フォントをつくろう

アルファベットをデザインして、みんなでひとつのフォントをつくりましょう。

みんなの個性やアイデアが詰まった文字を、ひとつのフォントにして、パソコンで使えるようにします!

●持ち物：書くもの

2024 2/23 金 祝

@ 松本市中央図書館

蟻ヶ崎2-4-40 (国宝旧開智学校北隣)

トークイベント 14:00~ | どなたでも | 定員 60人

デザインする ということ



図書館の蔵書の中から **あをぐみ** がデザインした本の話をとってあげつつ、タイポグラフィやロゴなど、デザインについておはなし。お悩み相談も。

おはなしする人

青柳幸永

[あおやぎ ゆきなな]
グラフィックデザイナー。デザイン会社あをぐみで、本やロゴ、フライヤーなどのデザインをしています。



お申し込みはこちら (電話も可)
参加無料

松本市中央図書館

TEL 0263-32-0099

FAX 0263-37-1148

<https://www.lib.city.matsumoto.lg.jp/>

ライブラリレーまつもと

LIBRA-RELAY MATSUMOTO

「出会う つながる ガク都の広場」——図書館は人と人をつなぐ場所。地域で活躍している方との不定期おしゃべり会です



トークイベント 13:30~ | どなたでも | 定員 60人 |

草間彌生と須藤康花

草間彌生と須藤康花。現在、松本市美術館で展覧会が開催中の松本ゆかりの2人の天才芸術家について展覧会担当学芸員がお話します。

2024 **3/10** 日



須藤康花《抱懐》2007年頃 銅板・紙

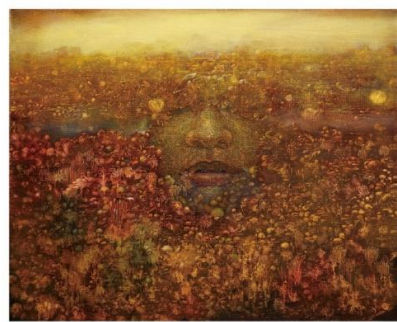
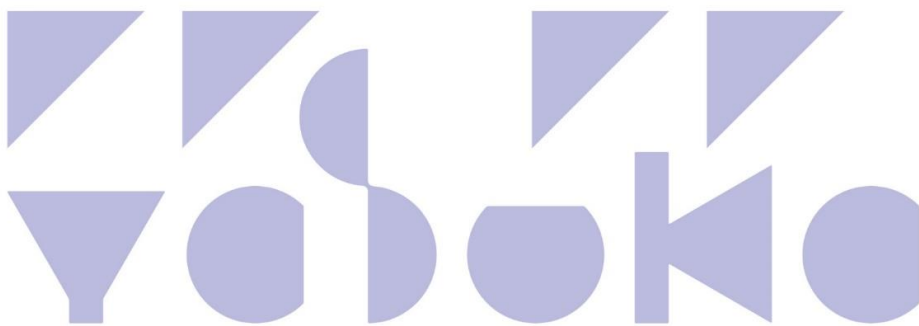


松本市中央図書館

蟻ヶ崎2-4-40 (国宝旧開智学校北隣)

特別展「須藤康花 一光と闇の記憶」

@ 松本市美術館 3月24日回まで



須藤康花《夢幻2》2001年頃 油彩・画布

おはなしする人
渋田見彰

【しぶたみあきら】

松本市美術館の美術担当係長(学芸員)。同館が開館した2002年から草間彌生の展示を担当。特別展「須藤康花 一光と闇の記憶」も担当している。



お申し込みは
こちら(電話も可)
参加無料

松本市中央図書館

TEL 0263-32-0099

FAX 0263-37-1148

<https://www.lib.city.matsumoto.lg.jp/>

ライブラリレーまつもと

LIBRA-RELAY MATSUMOTO

「出会う つながる ガク都の広場」——図書館は人と人をつなぐ場所。地域で活躍している方との不定期おしゃべり会です

matsumoto

講座 13:30～ | どなたでも | 定員30人 |

図書館の便利な使い方

図書館資料の検索のコツ、インターネットサービスなど、便利な使い方を紹介します。

普段入ることができない書庫も見られます。お楽しみに！

●持ち物：図書館利用者カード(お持ちの方)、身分証明書(初めて or 久しぶりの方)

city

2024 4 / 20 土



@ 松本市中央図書館

蟻ヶ崎 2-4-40 (国宝旧開智学校北隣)

library



おはなしする人
図書館職員
本の貸出・返却以外にも、実はいろいろな仕事をしています。今回はその一部について紹介します。



お申し込みは
こちら(電話も可)
参加無料

松本市中央図書館 | TEL 0263-32-0099 | FAX 0263-37-1148 | <https://www.lib.city.matsumoto.lg.jp/>

ライブラリレーまつもと

LIBRA-RELAY MATSUMOTO

「出会う つながる ガク都の広場」——図書館は人と人をつなぐ場所。地域で活躍している方との不定期おしゃべり会です



講座 13:30～ | どなたでも | 定員30人 |

図書館の便利な使い方

図書館資料の検索のコツ、インターネットサービスなど、便利な使い方を紹介します。
普段入ることができない書庫も見られます。お楽しみに！

●持ち物：図書館利用者カード(お持ちの方)、身分証明書(初めて or 久しぶりの方)



2024 **4 / 20** 土



@ 松本市中央図書館

蟻ヶ崎 2-4-40 (国宝旧開智学校北隣)



おはなしする人
図書館職員

本の貸出・返却以外にも、実はいろいろな仕事をしています。今回はその一部について紹介します。



お申し込みは
こちら(電話も可)
参加無料

松本市中央図書館

TEL 0263-32-0099

FAX 0263-37-1148

<https://www.lib.city.matsumoto.lg.jp/>

ライブラリレーまつもと

LIBRA-RELAY MATSUMOTO

「出会う つながる ガク都の広場」——図書館は人と人をつなぐ場所。地域で活躍している方との不定期おしゃべり会です

matsumoto

講座 13:30～ | どなたでも | 定員30人 |

図書館の便利な使い方

図書館資料の検索のコツ、インターネットサービスなど、便利な使い方を紹介します。

普段入ることができない書庫も見られます。お楽しみに！

●持ち物：図書館利用者カード(お持ちの方)、身分証明書(初めて or 久しぶりの方)

city

2024

4 / 20

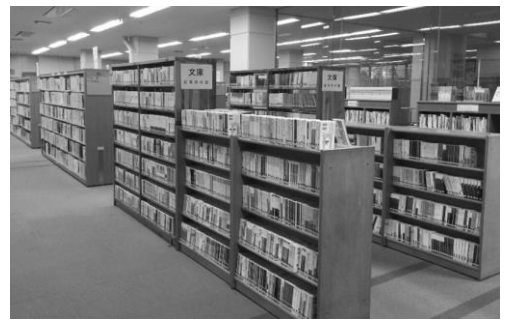
土



松本市中央図書館

蟻ヶ崎 2-4-40 (国宝旧開智学校北隣)

library



おはなしする人

図書館職員

本の貸出・返却以外にも、実はいろいろな仕事をしています。今回はその一部について紹介します。



お申し込みは
こちら(電話も可)
参加無料

松本市中央図書館

TEL 0263-32-0099

FAX 0263-37-1148

<https://www.lib.city.matsumoto.lg.jp/>